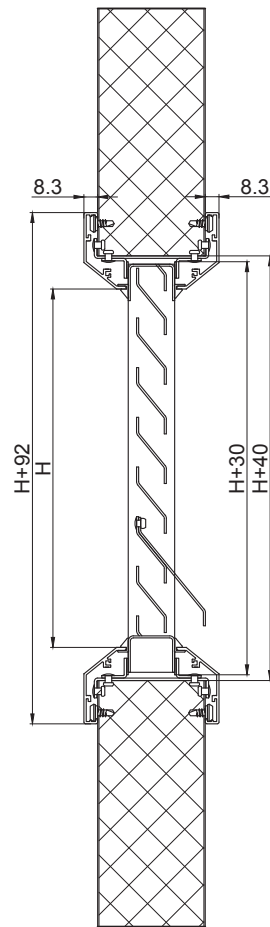
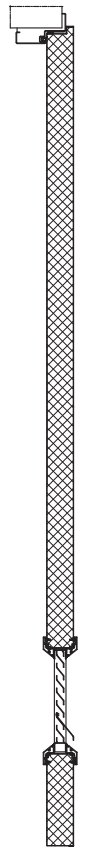
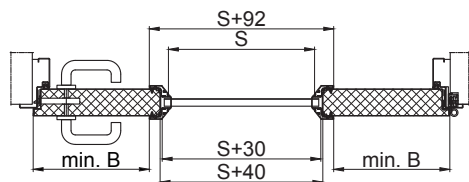


LÜFTUNGSGITTER TYP Z

- Lüftungsgitter für nicht feuerbeständige Innen-/Außentüren Typ DFM DS 00, DFM OS 00
- maximale Größe des Gitters: 800x800 mm
- Mindestabstand von den vertikalen Kanten des Türflügels: 200 mm
- Mindestabstand (B) von der unteren horizontalen Kante des Türflügels: 150 mm
- das Innenfutter des Gitters aus verzinktem Stahl; eingebaut im Türblatt mit Klemmrahmen (DFM DS 00) oder verschraubt in Stahlzargen (DFM OS 00)
- pulverbeschichtet in jeder RAL-Farbe
- Koeffizient der aktiven Fläche der Belüftung: 0,6
- inklusive Wetterschenkel
- mit Insektenschutzgitter verfügbar



→ Detail



→ Horizontalschnitt

Design des Gitters auf der Bandseite



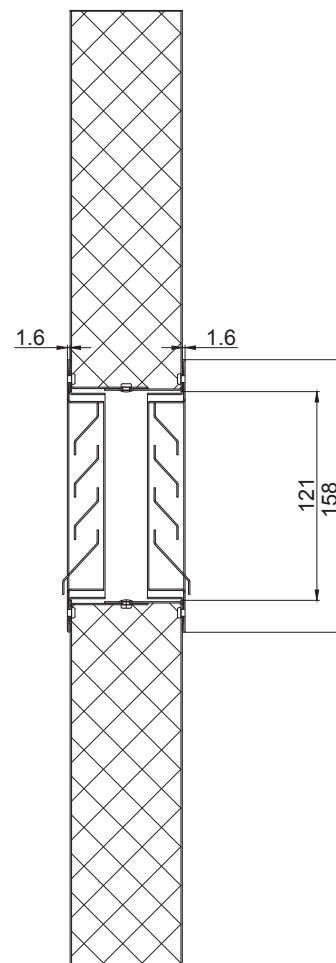
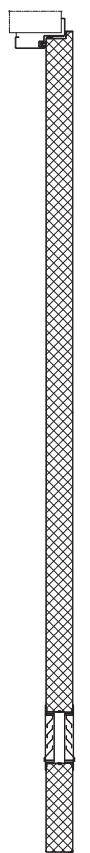
Design des Gitters auf der Bandgegenseite



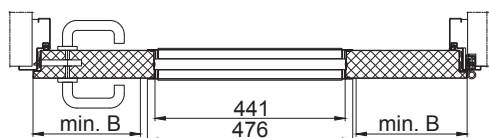
Lüftungsgitter für nicht feuerbeständige Innen-/Außentüren

LÜFTUNGSGITTER TYP KWZ

- Lüftungsgitter für nicht feuerbeständige Innentüren Typ DFM DS 00
- Größe des Gitters: 440x120 mm
- Mindestabstand von den vertikalen Kanten des Türflügels: 200 mm
- Mindestabstand (B) von der unteren horizontalen Kante des Türflügels: 150 mm
- Standardausführung: verzinkter Stahl, pulverbeschichtet in jeder RAL-Farbe
- in gebürstetem Edelstahl verfügbar
- aktive Fläche der Belüftung: 0,022 m²
- Wetterschenkel und Insektenschutzgitter inklusive



→ Detail



→ Horizontalschnitt

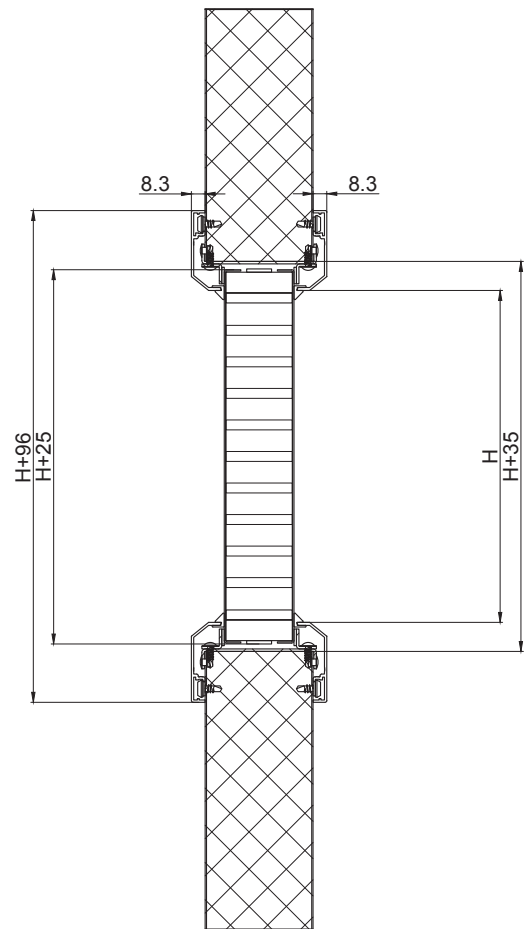
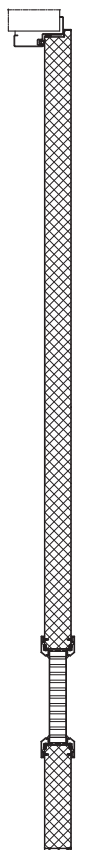
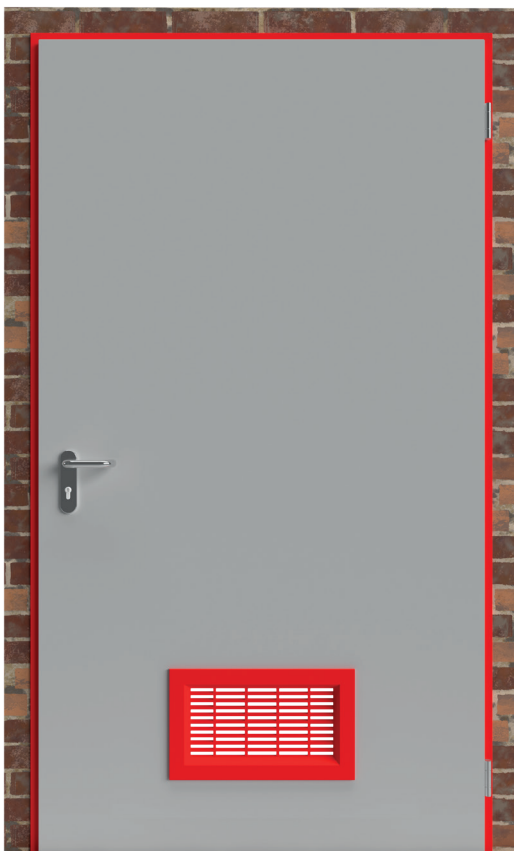
gleiches Design auf beiden Seiten der Tür



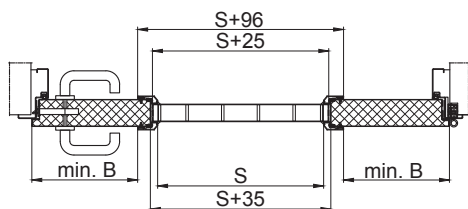
Lüftungsgitter
für nicht
feuerbeständige
Innentüren

LÜFTUNGSGITTER TYP ZEFIR in Aluminiumrahmen

- Lüftungsgitter für feuerbeständige Innentüren Typ DFM DS 30, DFM DS 60
- maximale Größe des Gitters: 800x600 mm
- Verfügbare Größen (Module): 400x200 mm, 400x400 mm, 400x600 mm, 800x400 mm, 800x600 mm
- Mindestabstand von den vertikalen Kanten des Türflügels: 200 mm
- Mindestabstand (B) von der unteren horizontalen Kante des Türflügels: 150 mm
- Innenfutter aus aufschaumbarem Material; eingebaut im Türblatt mit anklemmbarem Aluminium-Stahlrahmen
- pulverbeschichtet in jeder RAL-Farbe
- Koeffizient der aktiven Fläche der Belüftung: 0,6
- verfügbar mit Insektenschutzgitter

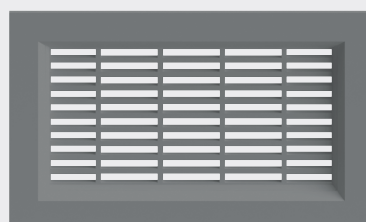


→ Detail



→ Horizontalschnitt

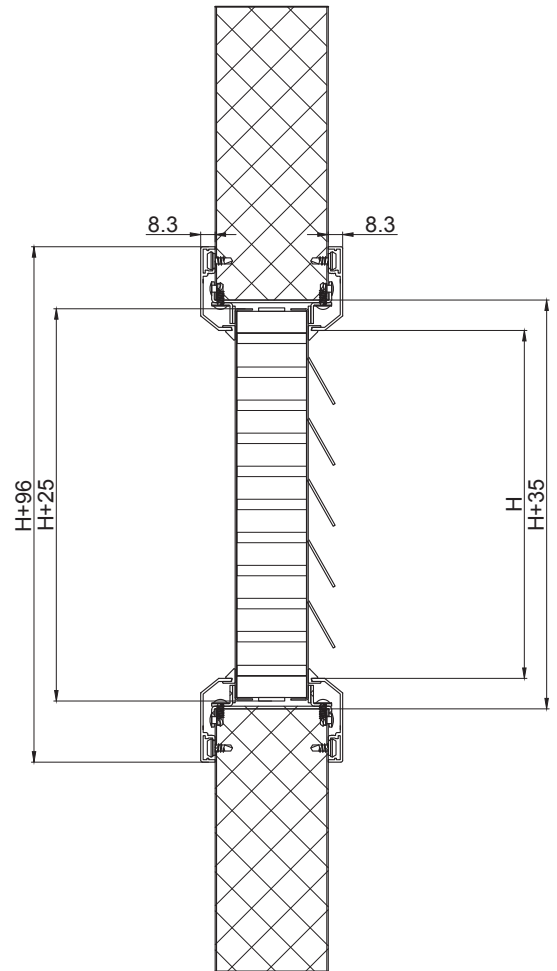
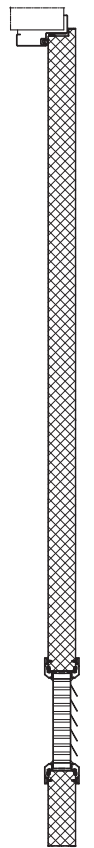
gleiches Design auf beiden Seiten der Tür



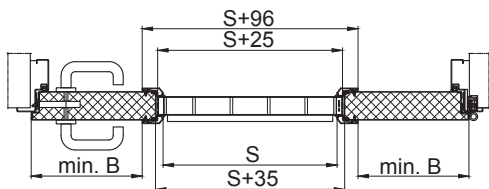
für feuerbeständige
Innentüren
Typ DFM DS 30 /
DFM DS 60

LÜFTUNGSGITTER TYP ZEFIR in Aluminiumrahmen

- Lüftungsgitter für feuerbeständige Außentüren Typ DFM DS 30, DFM DS 60
- maximale Größe des Gitters: 800x600 mm
- verfügbare Größen (Module): 400x200 mm, 400x400 mm, 400x600 mm, 800x400 mm, 800x600 mm
- Mindestabstand von den vertikalen Kanten des Türflügels: 200 mm
- Mindestabstand (B) von der unteren horizontalen Kante des Türflügels: 150 mm
- Innenfutter aus aufschaumbarem Material; eingebaut im Türblatt mit anklemmbarem Aluminium-Stahlrahmen
- pulverbeschichtet in jeder RAL-Farbe
- Koeffizient der aktiven Fläche der Lüftung: 0,6
- inklusive Wetterschenkel
- verfügbar mit Insektenschutzgitter

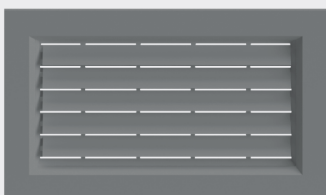


→ Detail

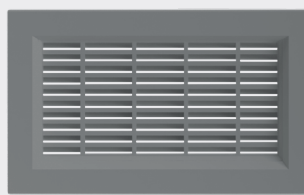


→ Horizontalschnitt

Design des Gitters auf der Bandseite



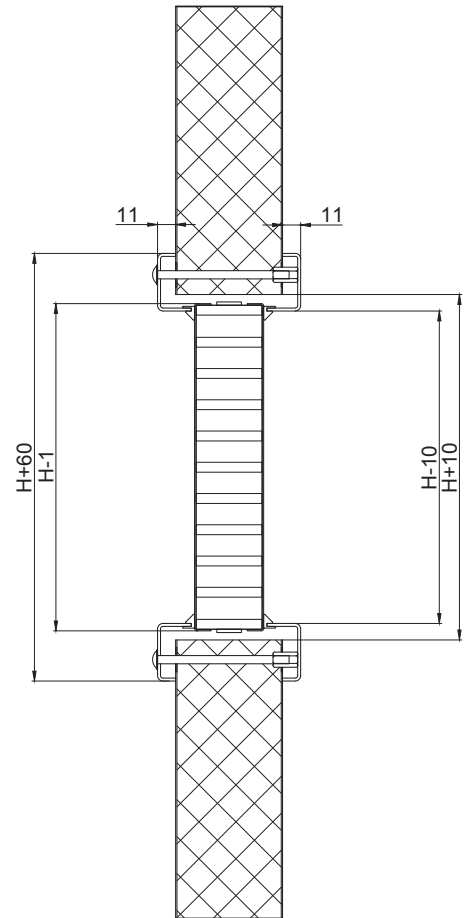
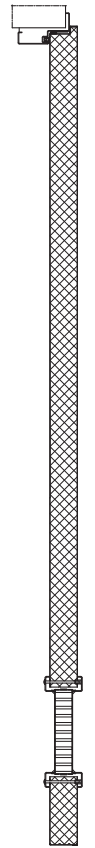
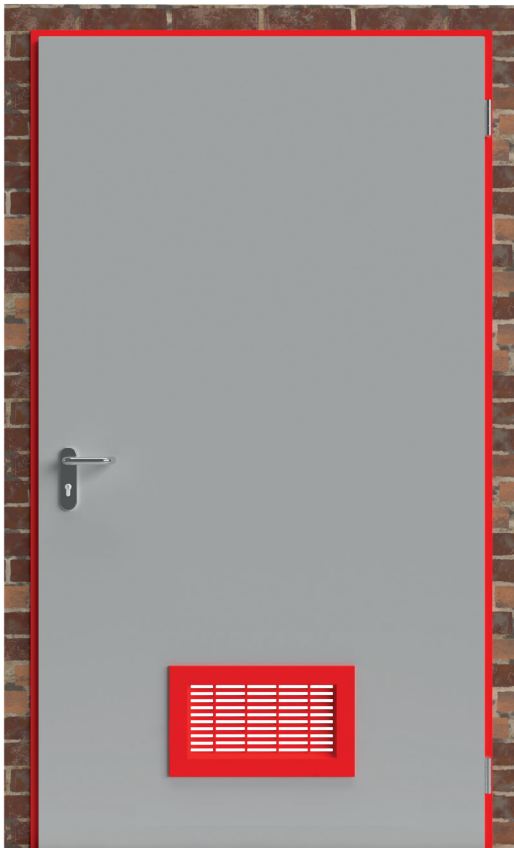
Design des Gitters auf der Bandgegenseite



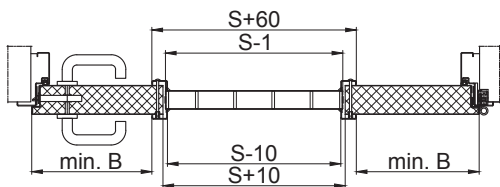
Lüftungsgitter für feuerbeständige **Außentüren** Typ DFM DS 30 / DFM DS 60

LÜFTUNGSGITTER TYP ZEFIR in Stahlrahmen

- Lüftungsgitter für feuerbeständige Innentüren Typ DFM OS 60
- maximale Größe des Grills: 800x600 mm
- Verfügbare Größen (Module): 400x200 mm, 400x400 mm, 400x600 mm, 800x400 mm, 800x600 mm
- Mindestabstand von den vertikalen Kanten des Türflügels: 200 mm
- Mindestabstand (B) von der unteren horizontalen Kante des Türflügels: 150 mm
- Innenfutter aus aufschaumbarem Material; eingebaut im Türblatt mit eingeschraubten Stahlrahmen
- Vorder- und Rückseite der Stahlzarge sind miteinander verschraubt, standardmäßig sind die Schrauben auf der Bandgegenseite sichtbar und auf der Bandseite ist die Zarge glatt; auf Wunsch ist es möglich, die Seiten zu verkehren
- pulverbeschichtet in jeder RAL-Farbe
- Koeffizient der aktiven Fläche der Belüftung: 0,6
- verfügbar mit Insektenschutzgitter

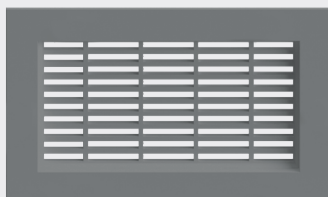


→ Detail



→ Horizontalschnitt

Design des Gitters auf der Bandseite



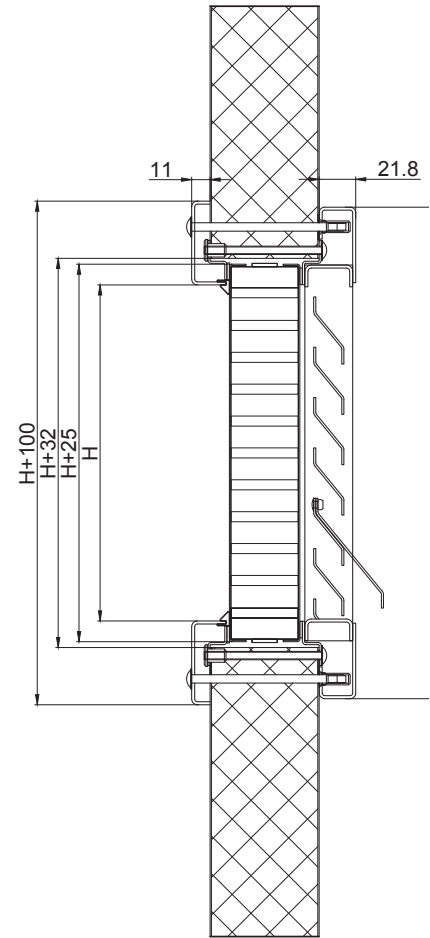
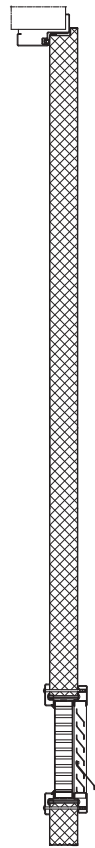
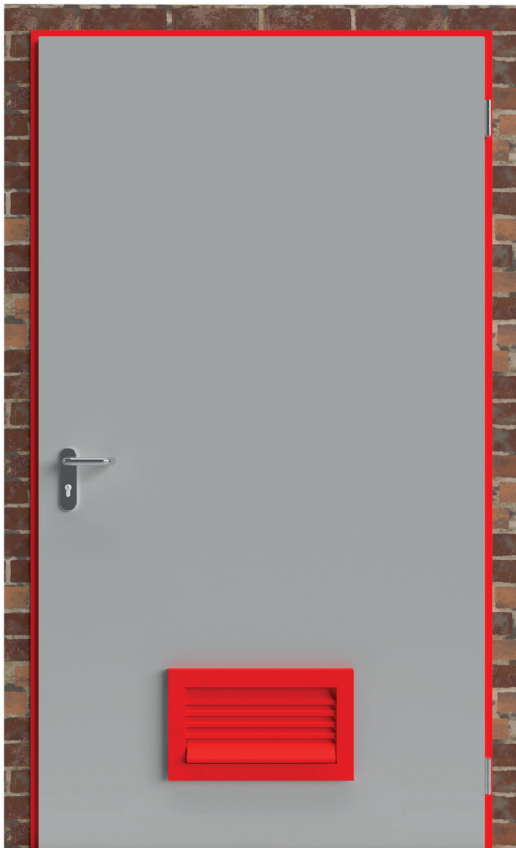
Design des Gitters auf der Bandgegenseite



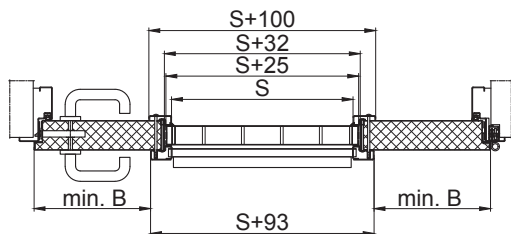
Lüftungsgitter für feuerbeständige Innentüren Typ DFM OS 60

LÜFTUNGSGITTER TYP ZEFIR in Stahlrahmen

- Lüftungsgitter für feuerbeständige Außentüren Typ DFM OS 60
- maximale Größe des Gitters: 800x600 mm
- verfügbare Größen (Module): 400x200 mm, 400x400 mm, 400x600 mm, 800x400 mm, 800x600 mm
- Mindestabstand von den vertikalen Kanten des Türflügels: 200 mm
- Mindestabstand (B) von der unteren horizontalen Kante des Türflügels: 150 mm
- Innenfutter aus aufschaumbarem Material; eingebaut im Türblatt mit eingeschraubten Stahlrahmen
- Vorder- und Rückseite der Stahlzarge sind miteinander verschraubt, standardmäßig sind die Schrauben auf der Bandgegenseite sichtbar und auf der Bandseite ist die Zarge glatt; auf Wunsch ist es möglich, die Seiten zu verkehren
- pulverbeschichtet in jeder RAL-Farbe
- Koeffizient der aktiven Fläche der Belüftung: 0,6
- inklusive Wetterschenkel
- verfügbar mit Insektenschutzgitter



→ Detail

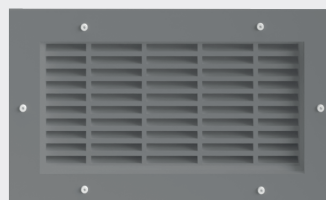


→ Horizontalschnitt

Design des Gitters
auf der Bandseite



Design des Gitters
auf der Bandgegenseite



Lüftungsgitter
für feuerbeständige
Außentüren
Typ DFM OS 60