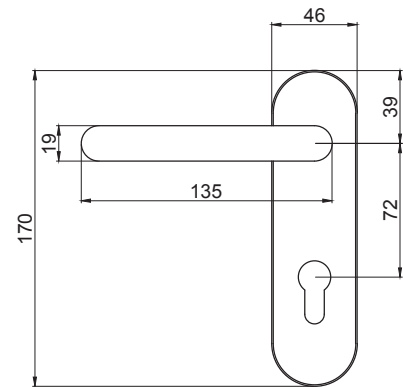
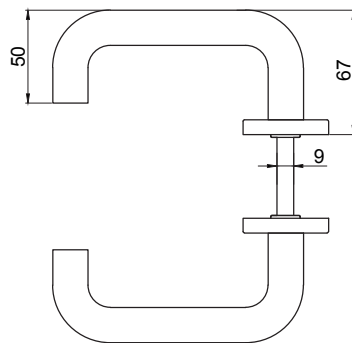
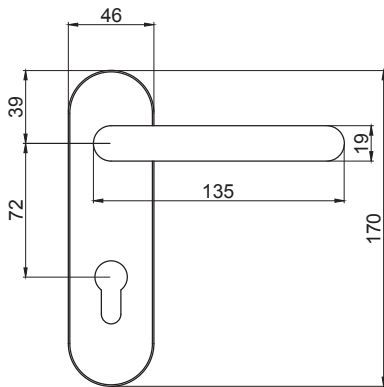


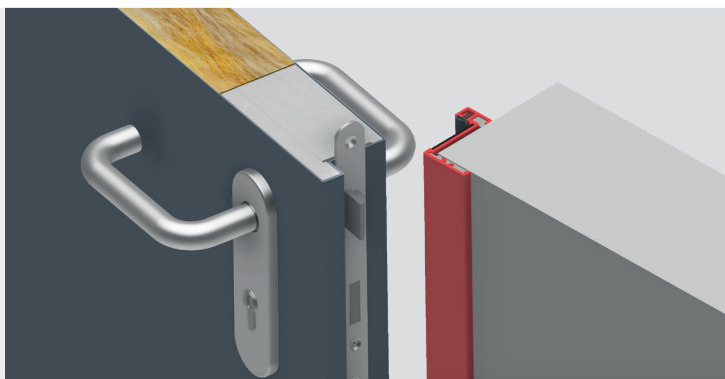


- Drücker-Drücker, U-Form, mit ovalem Schild
- Aufbau: Schild bestehend aus zwei Teilen: Hauptschild aus verzinktem Stahl, Abdeckplatte Edelstahl 1.4301 (V2A)
- Türklinke aus Edelstahl 1.4301 (V2A)
- mit einer Feder, die die einwandfreie Funktion des Griffs unterstützt; nach dem Drücken kehrt der Griff automatisch in die horizontale Position zurück
- Nuss: 9 mm
- Entfernung: 72 mm
- auch als Blindschild (ohne Bohrung für PZ-Zylinder) erhältlich



→ Querschnitte und Abmessungen

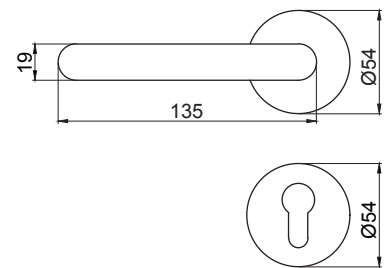
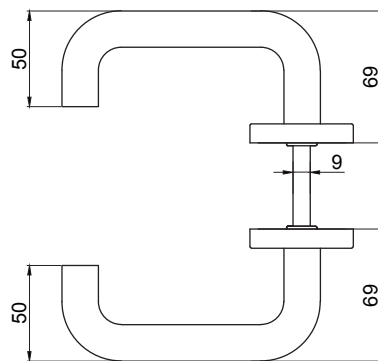
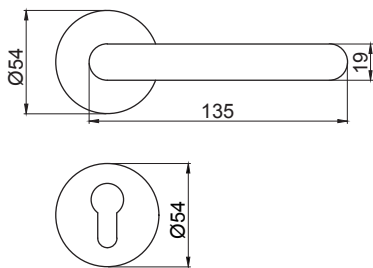
**Oberfläche:**  
Edelstahl 1.4301  
(V2A)



Universalanwendung  
– passt sowohl  
für links- als auch für  
rechtsanschlagende  
Türen

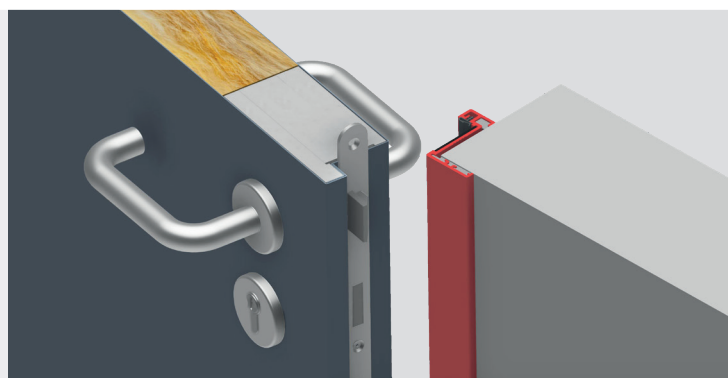


- Drücker-Drücker, U-Form, mit Rundrosette
- Universalanwendung – passt sowohl für links- als auch für rechtsanschlagende Türen
- Aufbau: Rosette bestehend aus zwei Teilen: Hauptrosette aus verzinktem Stahl, Abdeckrosette aus Edelstahl 1.4301 (V2A)
- Türklinke aus Edelstahl 1.4301 (V2A)
- mit einer Feder, die die einwandfreie Funktion des Griffs unterstützt; nach dem Drücken kehrt der Griff automatisch in die horizontale Position zurück
- Nuss: 9 mm
- Entfernung: 72 mm oder 92 mm
- auch als Blindrosette (ohne Bohrung für PZ-Zylinder) erhältlich



→ Querschnitte und Abmessungen

**Oberfläche:**  
Edelstahl 1.4301  
(V2A)

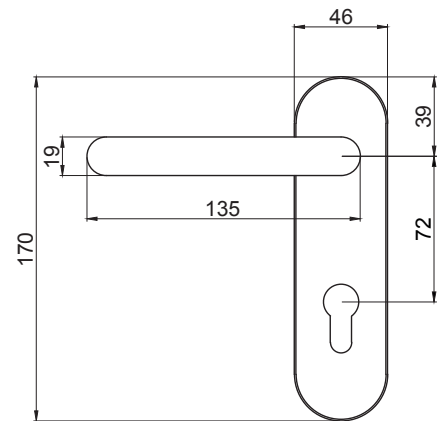
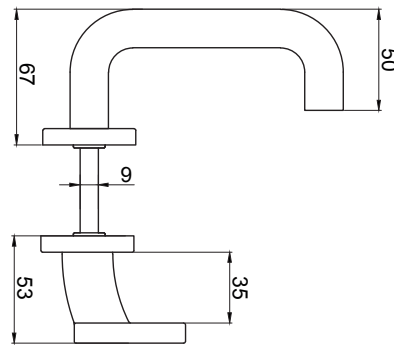
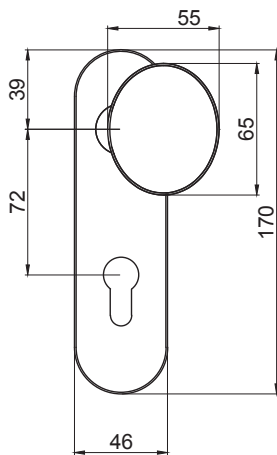


Universalanwendung  
– passt sowohl  
für links- als auch für  
rechtsanschlagende  
Türen

DRÜCKER-KNAUF mit ovalem Schild

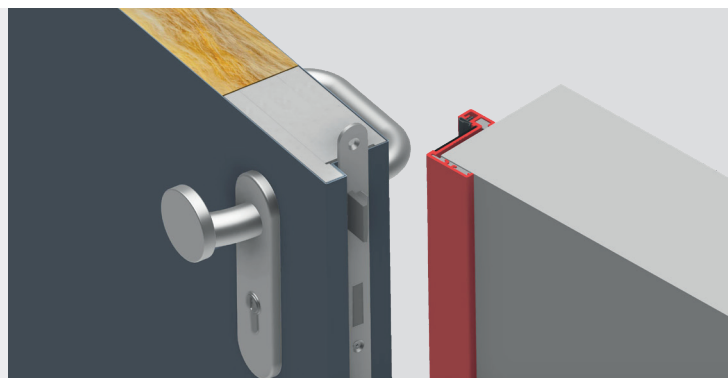


- Drücker-Knauf, U-Form, mit ovalem Schild
- Aufbau: Schild bestehend aus zwei Teilen: Hauptschild aus verzinktem Stahl, Abdeckplatte aus Edelstahl 1.4301 (V2A)
- Türklinke aus Edelstahl 1.4301 (V2A)
- mit einer Feder, die die einwandfreie Funktion des Griffs unterstützt; nach dem Drücken kehrt der Griff automatisch in die horizontale Position zurück
- Nuss: 9 mm
- Entfernung: 72 mm
- auch als Blindschild (ohne Bohrung für PZ-Zylinder) erhältlich



→ Querschnitte und Abmessungen

**Oberfläche:**  
Edelstahl 1.4301  
(V2A)

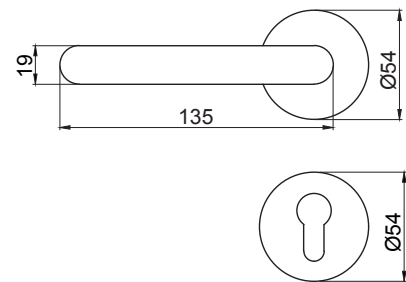
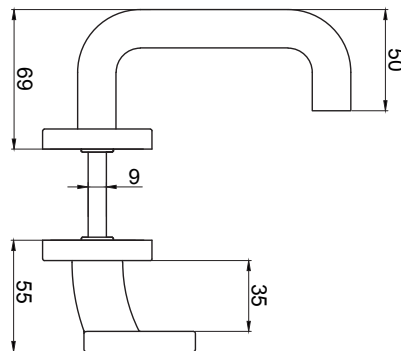
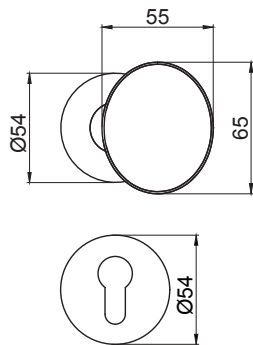


Türanschlag soll  
bestimmt werden:  
**für links- und  
rechtsanschlagende  
Türen erhältlich**

DRÜCKER-KNAUF mit Rundrosette

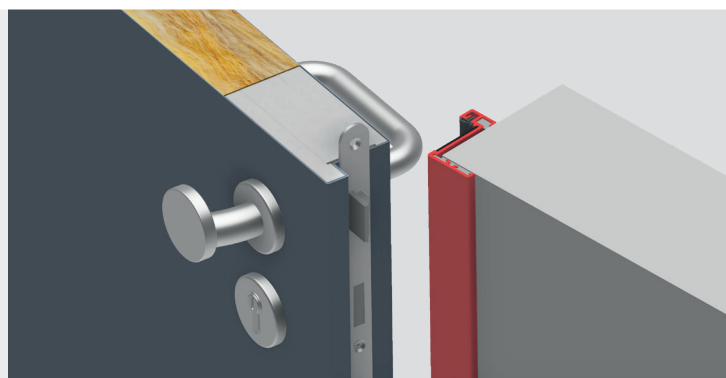


- Drücker-Knauf, U-Form, mit Rundrosette
- Türklinke aus Edelstahl 1.4301 (V2A)
- Rosette bestehend aus zwei Teilen: Hauptrosette aus verzinktem Stahl, Abdeckplatte aus Edelstahl 1.4301 (V2A)
- mit einer Feder, die die einwandfreie Funktion des Griffs unterstützt; nach dem Drücken kehrt der Griff automatisch in die horizontale Position zurück
- Nuss: 9 mm
- Entfernung: 72 mm
- auch als Blindrosette (ohne Bohrung für PZ-Zylinder) erhältlich



→ Querschnitte und Abmessungen

**Oberfläche:**  
Edelstahl 1.4301  
(V2A)

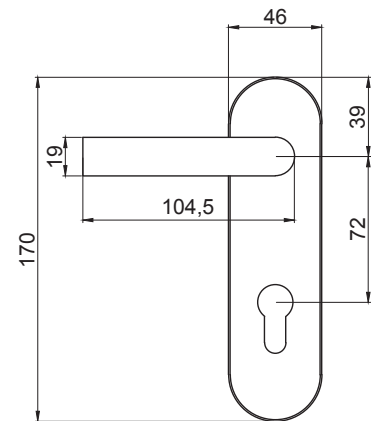
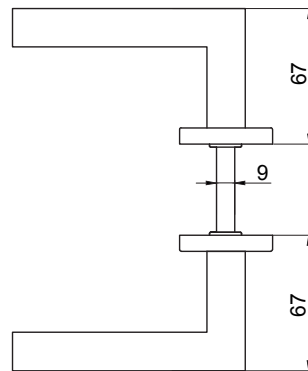
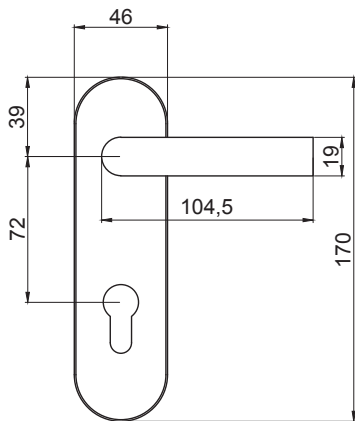


Türanschlag soll  
bestimmt werden:  
**für links- und  
rechtsanschlagende  
Türen erhältlich**

## DRÜCKER-DRÜCKER mit Langschild L-Form

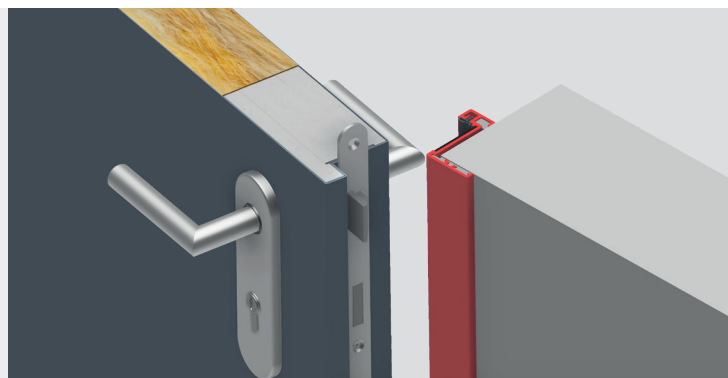


- Drücker-Drücker, L-Form, mit ovalem Schild
- Universalanwendung – passt sowohl für links- als auch für rechtsanschlagende Türen
- Aufbau: Schild bestehend aus zwei Teilen: Hauptschild aus verzinktem Stahl, Abdeckplatte aus Edelstahl 1.4301 (V2A)
- Türklinke aus Edelstahl 1.4301 (V2A)
- mit einer Feder, die die einwandfreie Funktion des Griffs unterstützt; nach dem Drücken kehrt der Griff automatisch in die horizontale Position zurück
- Nuss: 9 mm
- Entfernung: 72 mm
- auch als Blindschild (ohne Bohrung für PZ-Zylinder) erhältlich



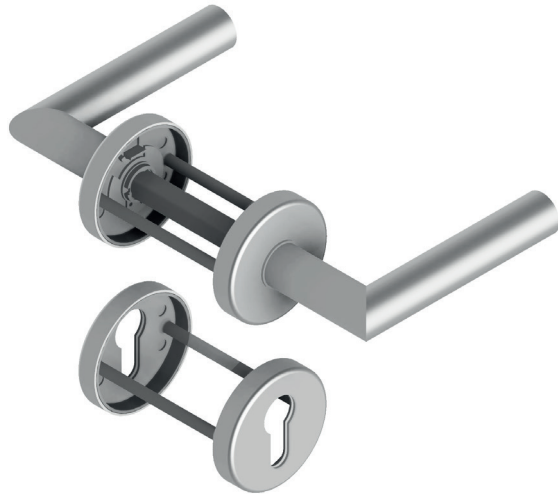
→ Querschnitte und Abmessungen

**Oberfläche:**  
Edelstahl 1.4301  
(V2A)

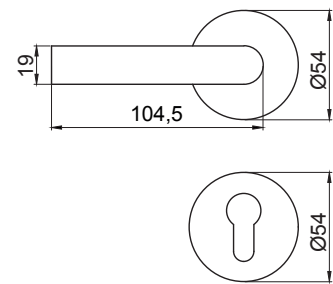
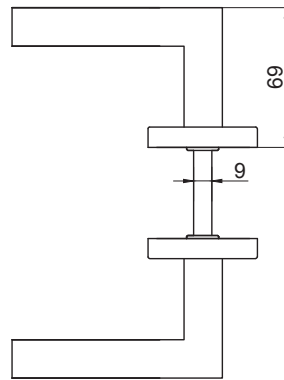
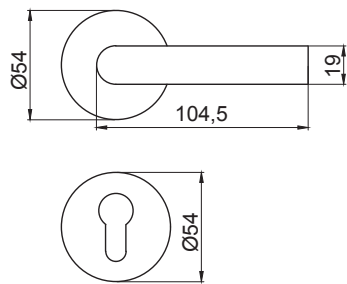


Universalanwendung  
– passt sowohl  
für links- als auch für  
rechtsanschlagende  
Türen

**DRÜCKER-DRÜCKER mit Rundrosette L-Form**

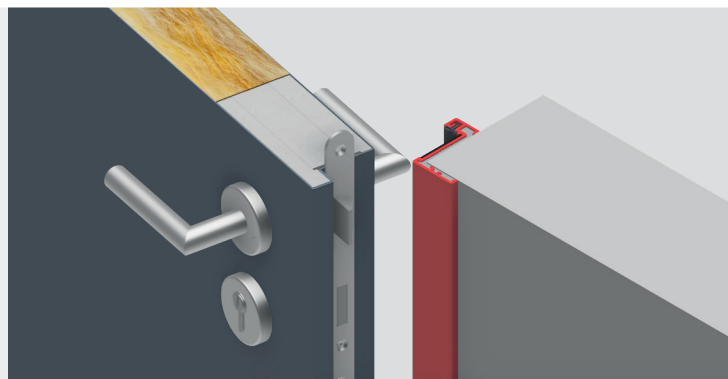


- Drücker-Drücker, L-Form, mit Rundrosette
- Universalanwendung – passt sowohl für links- als auch für rechtsanschlagende Türen
- Schild bestehend aus zwei Teilen: Hauptschild aus verzinktem Stahl, Abdeckplatte aus Edelstahl 1.4301 (V2A)
- Türklinke aus Edelstahl 1.4301 (V2A)
- mit einer Feder, die die einwandfreie Funktion des Griffs unterstützt; nach dem Drücken kehrt der Griff automatisch in die horizontale Position zurück
- Nuss: 9 mm
- Entfernung: 72 mm
- auch als Blindrosette (ohne Bohrung für PZ-Zylinder) erhältlich



→ Querschnitte und Abmessungen

**Oberfläche:**  
Edelstahl 1.4301  
(V2A)



Universalanwendung  
– passt sowohl  
für links- als auch für  
rechtsanschlagende  
Türen