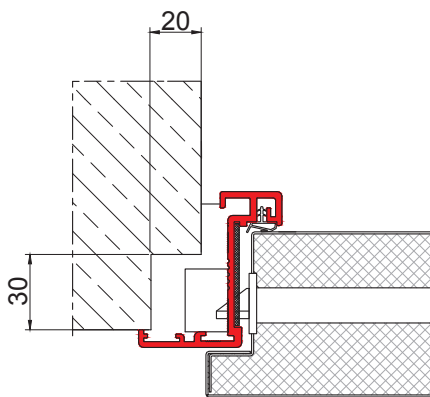
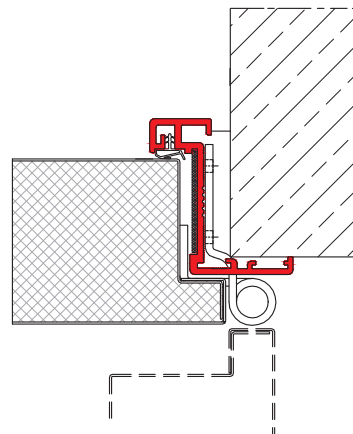


→ Aluminium-Eckzarge
– Ansicht

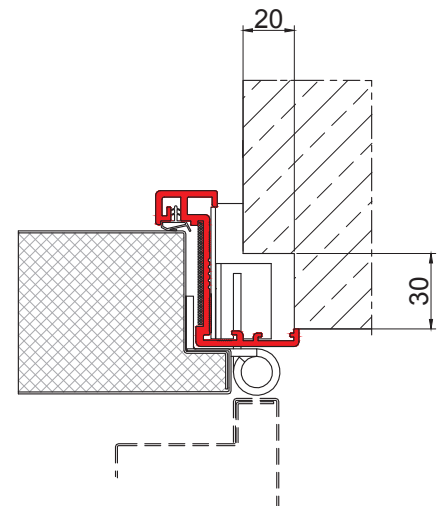
- aus stranggepresstem Aluminium.
Nicht geschweißt, mit Winkelverbindern verbunden
- ausgestattet mit einer Gummidichtung,
werkseitig montiert
- ausgestattet mit einer Aufschäumdichtung
für Brandschutztüren oder einer EPDM-Dichtung
für nicht feuerbeständige Türen; Montage vor Ort
- korrosionsbeständig, auch bei einer erhöhten Luftfeuchtigkeit
- pulverbeschichtet in jeder RAL-Farbe



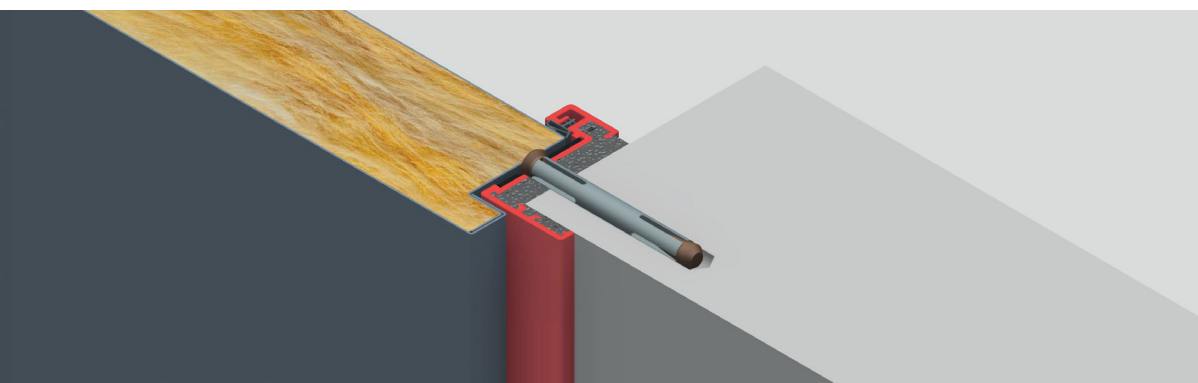
→ Aluminium-Eckzarge
- Ansicht aus der Schloss-Seite
- Einschnitt in der Wand
20 x 30 x 170 mm



→ Aluminium-Eckzarge
- Ansicht aus der Bandseite,
Standard-Band

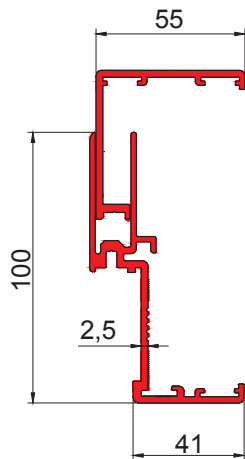


→ Aluminium-Eckzarge
- Ansicht aus der Bandseite,
3D Band
- Einschnitt in der Wand
20 x 30 x 150 mm



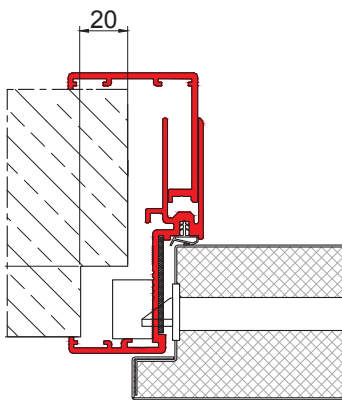
das gleiche Modell
für Türen
DFM DS 00
DFM DS 30
DFM DS 30B
DFM DS 60
DFM OS 00

HINWEIS! Türzarge und Spalte müssen gemäß dem entsprechenden Zertifikat verfüllt werden

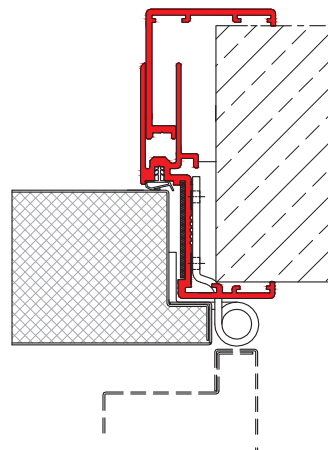


→ Aluminium-Umfassungszarge
- Ansicht

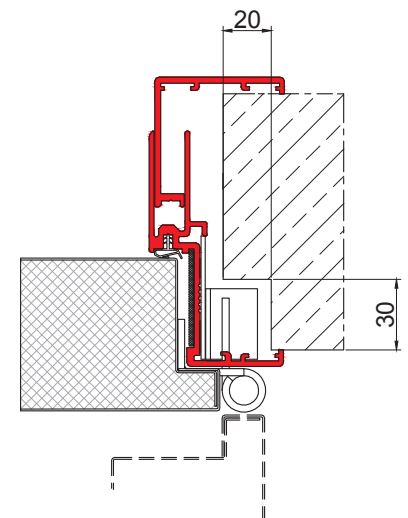
- aus stranggepresstem Aluminium.
Nicht geschweißt, mit Winkelverbindern verbunden
- zweischalig: bestehend aus Hauptprofil (aus Aluminium) und Gegenzarge aus Aluminium oder Stahl, je nach Wandstärke
- ausgestattet mit einer Gummidichtung, werkseitig montiert
- ausgestattet mit Aufschäumdichtung für Feuerschutztüren oder EPDM-Dichtung für nicht feuerbeständige Türen;
Montage vor Ort
- korrosionsbeständig, auch bei einer erhöhten Luftfeuchtigkeit
- pulverbeschichtet in jeder RAL-Farbe



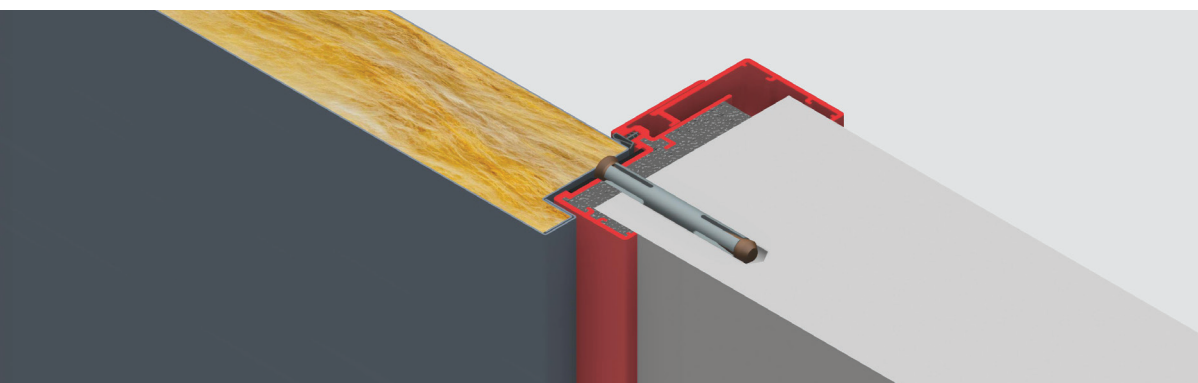
→ Aluminium-Umfassungszarge
- Ansicht aus der Schloss-Seite
- Einschnitt in der Wand
20 x 30 x 170 mm



→ Aluminium-Umfassungszarge
- Ansicht aus der Bandseite,
Standard-Band



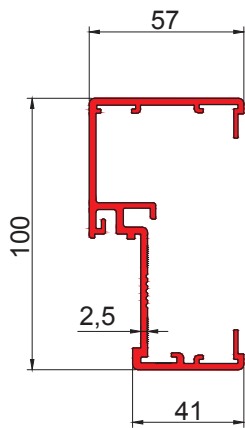
→ Aluminium-Umfassungszarge
- Ansicht aus der Bandseite,
3D Band
- Einschnitt in der Wand
20 x 30 x 150 mm



das gleiche Modell
für Türen

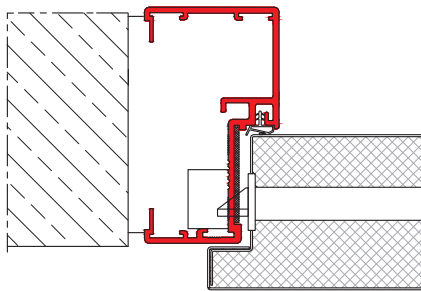
DFM DS 00
DFM DS 30
DFM DS 30B
DFM DS 60
DFM OS 00

HINWEIS! Türzarge und Spalte müssen gemäß dem entsprechenden Zertifikat verfüllt werden

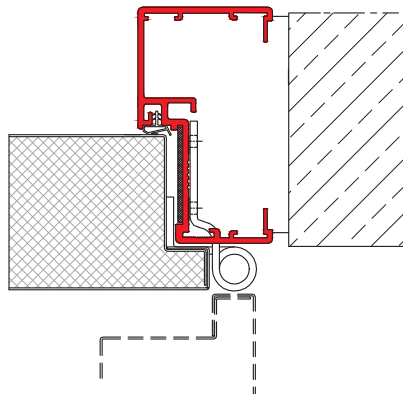


- aus stranggepresstem Aluminium.
Nicht geschweißt, mit Winkelverbindern verbunden
- ausgestattet mit einer Gummidichtung,
werkseitig montiert
- ausgestattet mit einer Aufschäumdichtung
für Brandschutztüren oder einer EPDM-Dichtung
für nicht feuerbeständige Türen; Montage vor Ort
- korrosionsbeständig, auch bei einer erhöhten
Luftfeuchtigkeit
- pulverbeschichtet in jeder RAL-Farbe

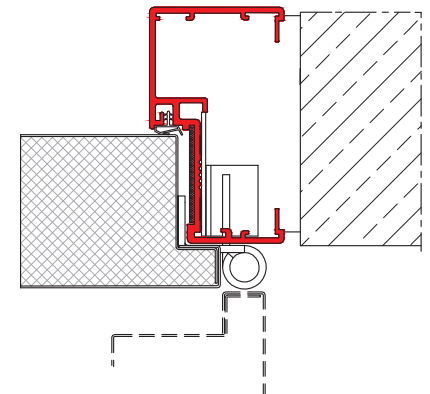
→ Aluminium-Blockzarge
- Ansicht



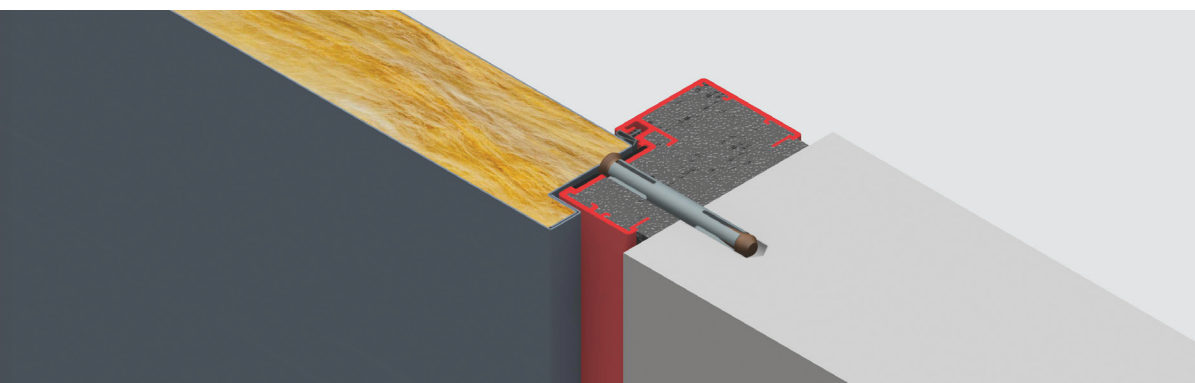
→ Aluminium-Blockzarge
- Ansicht aus der Schloss-Seite



→ Aluminium-Blockzarge
- Ansicht aus der Bandseite,
Standard-Band



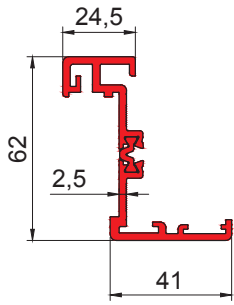
→ Aluminium-Blockzarge
- Ansicht aus der Bandseite,
3D Band



das gleiche Modell
für Türen
DFM DS 00
DFM DS 30
DFM DS 30B
DFM DS 60
DFM OS 00

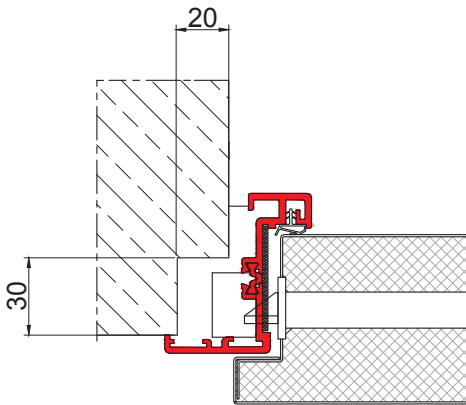
HINWEIS! Türzarge und Spalte müssen gemäß dem entsprechenden Zertifikat verfüllt werden

ALUMINIUM-ECKZARGE mit thermischer Trennung

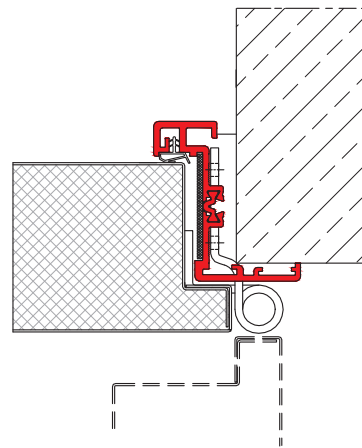


→ Aluminium-Umfassungszarge
- Ansicht

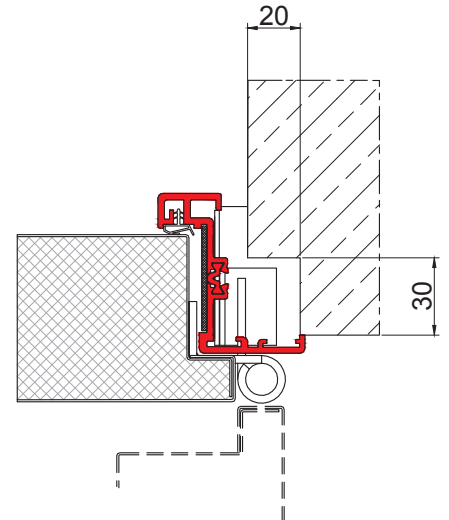
- aus stranggepresstem Aluminium.
Nicht geschweißt, mit Winkelverbindern verbunden
- **geprägt zur Aufnahme eines Polyamidbandes - als thermische Trennung**
- ausgestattet mit einer Gummidichtung, werkseitig montiert
- ausgestattet mit einer Aufschäumdichtung für Brandschutztüren oder einer EPDM-Dichtung für nicht feuerbeständige Türen; Montage vor Ort
- korrosionsbeständig, auch bei einer erhöhten Luftfeuchtigkeit
- pulverbeschichtet in jeder RAL-Farbe



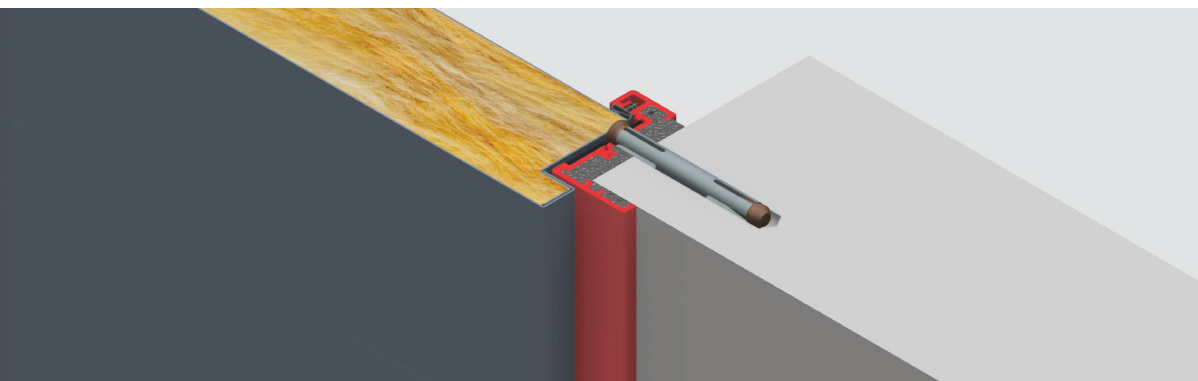
→ Aluminium-Umfassungszarge
- Ansicht aus der Schloss-Seite
- Einschnitt in der Wand
20 x 30 x 170 mm



→ Aluminium-Umfassungszarge
- Ansicht aus der Bandseite,
Standard-Band



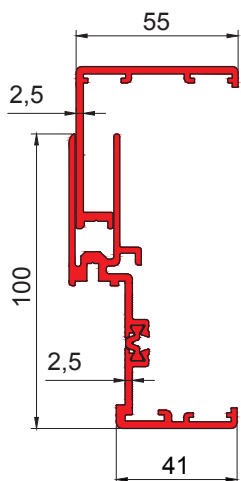
→ Aluminium-Umfassungszarge
- Ansicht aus der Bandseite,
3D Band
- Einschnitt in der Wand
20 x 30 x 150 mm



das gleiche Modell
für Türen
DFM DS 00
DFM DS 30
DFM DS 30B
DFM DS 60
DFM DS 60B-1
DFM OS 00

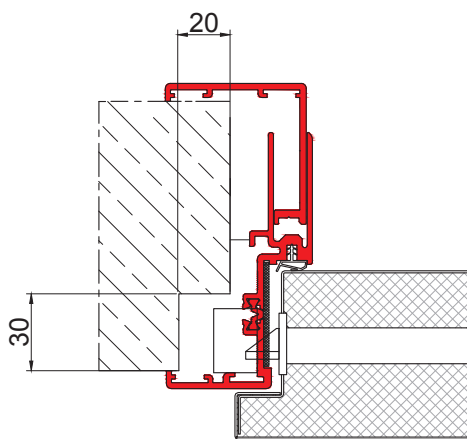
HINWEIS! Türzarge und Spalte müssen gemäß dem entsprechenden Zertifikat verfüllt werden

ALUMINIUM-UMFASSUNGSZARGE mit thermischer Trennung

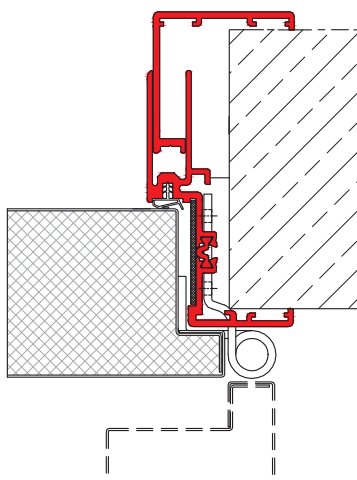


→ Aluminium-Umfassungszarge mit thermischer Trennung
- Ansicht

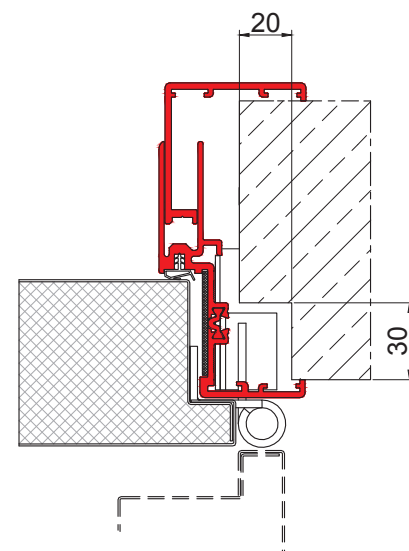
- aus stranggepresstem Aluminium.
Nicht geschweißt, mit Winkelverbindern verbunden
- zweischalig: bestehend aus Hauptprofil (aus Aluminium) und Gegenzarge aus Aluminium oder Stahl, je nach Wandstärke
- **geprägt zur Aufnahme eines Polyamidbandes - als thermische Trennung**
- ausgestattet mit einer Gummidichtung, werkseitig montiert
- ausgestattet mit Aufschäumdichtung für Feuerschutztüren oder EPDM-Dichtung für nicht feuerbeständige Türen; Montage vor Ort
- korrosionsbeständig, auch bei einer erhöhten Luftfeuchtigkeit
- pulverbeschichtet in jeder RAL-Farbe



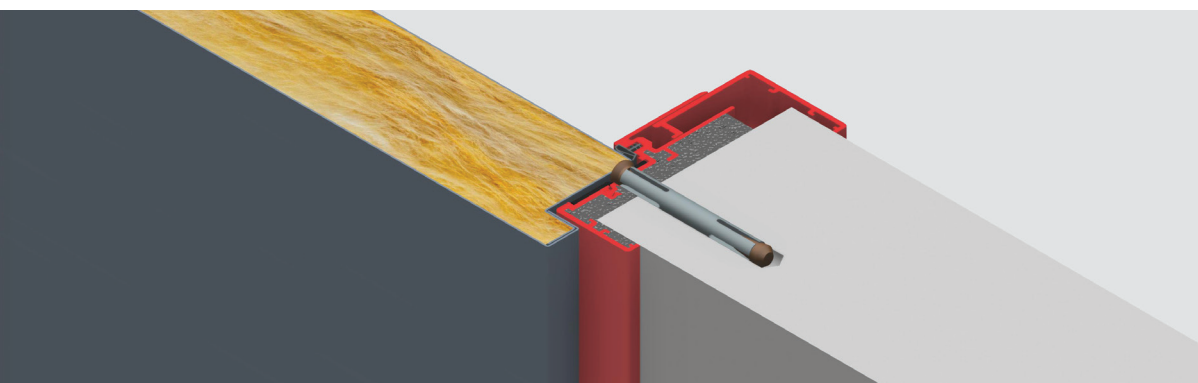
→ Aluminium-Umfassungszarge mit thermischer Trennung
- Ansicht aus der Schloss-Seite
- Einschnitt in der Wand 20 x 30 x 170 mm



→ Aluminium-Umfassungszarge mit thermischer Trennung
- Ansicht aus der Bandseite,
Standard-Band



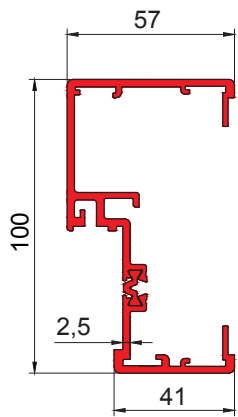
→ Aluminium-Umfassungszarge mit thermischer Trennung
- Ansicht aus der Bandseite,
3D Band
- Einschnitt in der Wand 20 x 30 x 150 mm



- das gleiche Modell für Türen
- DFM DS 00
 - DFM DS 30
 - DFM DS 30B
 - DFM DS 60
 - DFM DS 60B-1
 - DFM OS 00

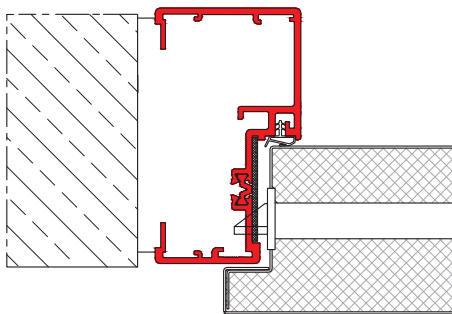
HINWEIS! Türzarge und Spalte müssen gemäß dem entsprechenden Zertifikat verfüllt werden

ALUMINIUM-BLOCKZARGE mit thermischer Trennung

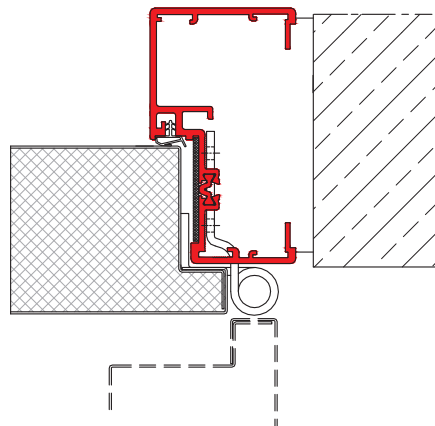


→ Aluminium-Blockzarge mit thermischer Trennung
- Ansicht

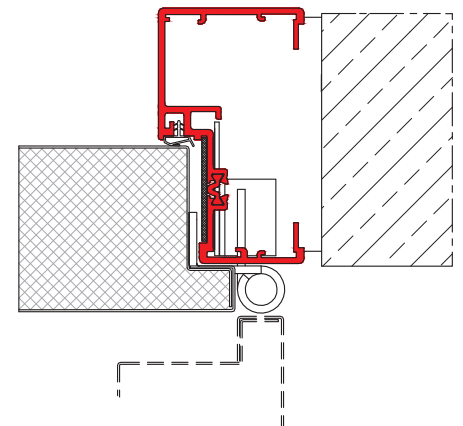
- aus stranggepresstem Aluminium. Nicht geschweißt, mit Winkelverbindern verbunden
- **geprägt zur Aufnahme eines Polyamidbandes - als thermische Trennung**
- ausgestattet mit einer Gummidichtung, werkseitig montiert
- ausgestattet mit einer Aufschäumdichtung für Brandschutztüren oder einer EPDM-Dichtung für nicht feuerbeständige Türen; Montage vor Ort
- korrosionsbeständig, auch bei einer erhöhten Luftfeuchtigkeit
- pulverbeschichtet in jeder RAL-Farbe



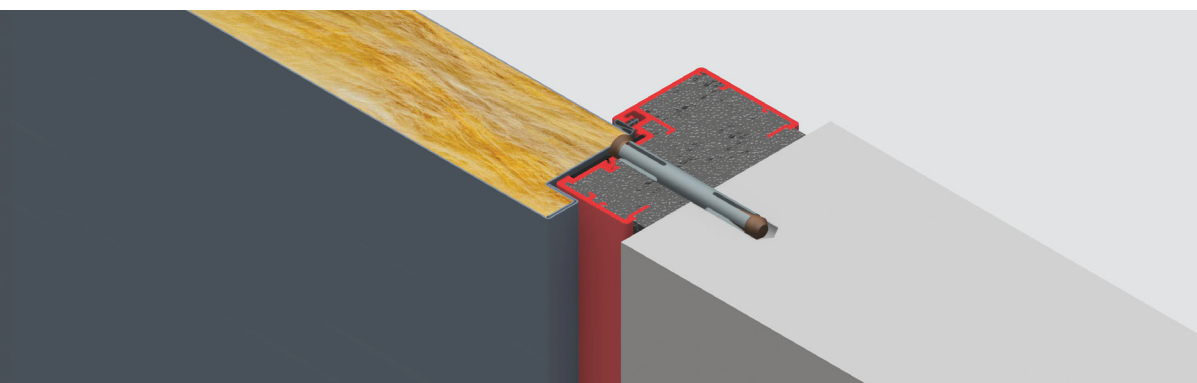
→ Aluminium-Blockzarge mit thermischer Trennung
- Ansicht aus der Schloss-Seite



→ Aluminium-Blockzarge mit thermischer Trennung
- Ansicht aus der Bandseite, Standard-Band



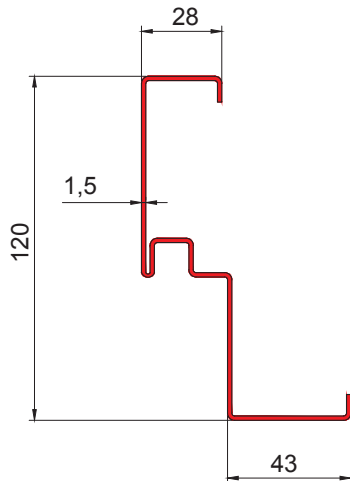
→ Aluminium-Blockzarge mit thermischer Trennung
- Ansicht aus der Bandseite, 3D Band



das gleiche Modell
für Türen

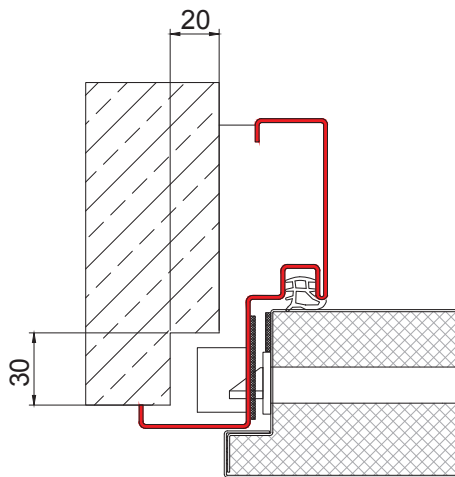
DFM DS 00
DFM DS 30
DFM DS 30B
DFM DS 60
DFM DS 60B-1
DFM OS 00

HINWEIS! Türzarge und Spalte müssen gemäß dem entsprechenden Zertifikat verfüllt werden

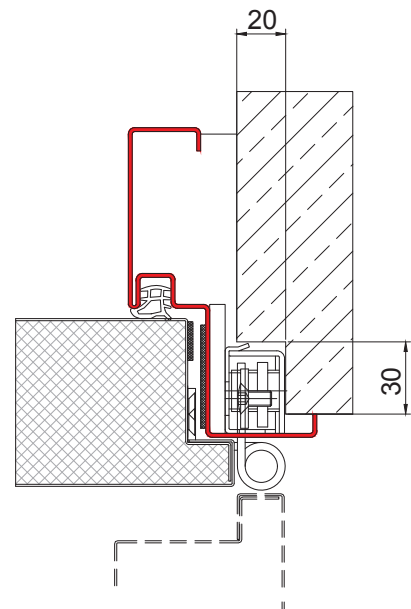


- aus Stahl, Dicke 1,5 mm, geschweißt
- ausgestattet mit einer Gummidichtung, werkseitig montiert
- ausgestattet mit einer Aufschäumdichtung, Montage vor Ort
- korrosionsbeständig, auch bei einer erhöhten Luftfeuchtigkeit
- pulverbeschichtet in jeder RAL-Farbe

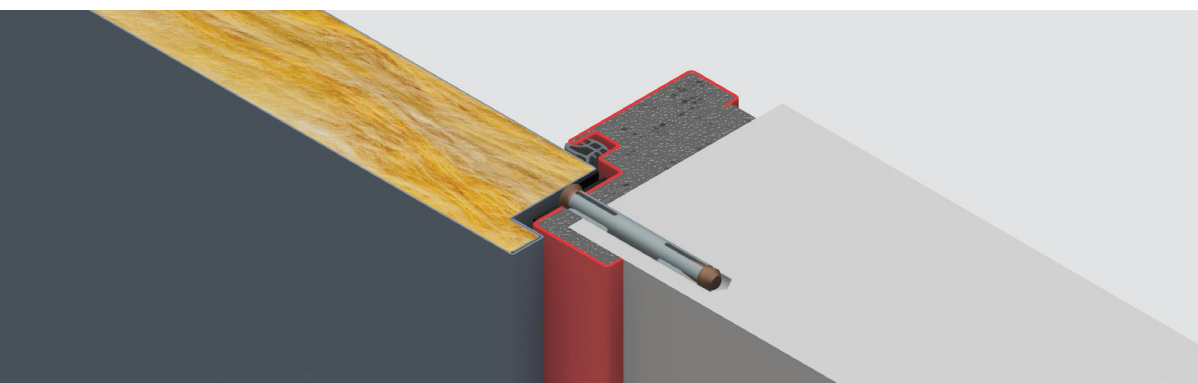
→ Stahl-Eckzarge
- Ansicht



→ Stahl-Eckzarge
- Ansicht aus der Schloss-Seite
- Einschnitt in der Wand
20 x 30 x 170 mm



→ Stahl-Eckzarge
- Ansicht aus der Bandseite, 3D Band
- Einschnitt in der Wand
20 x 30 x 150 mm



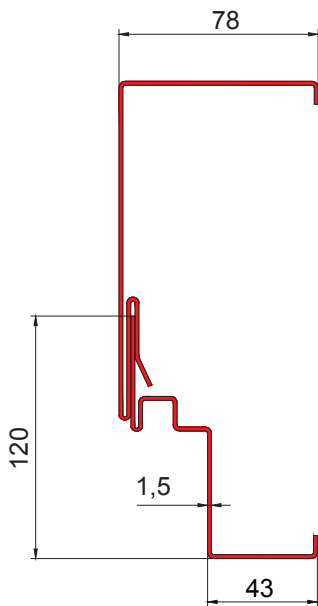
das gleiche Modell
für Brandschutztüren

DFM DS 120

DFM OS 60

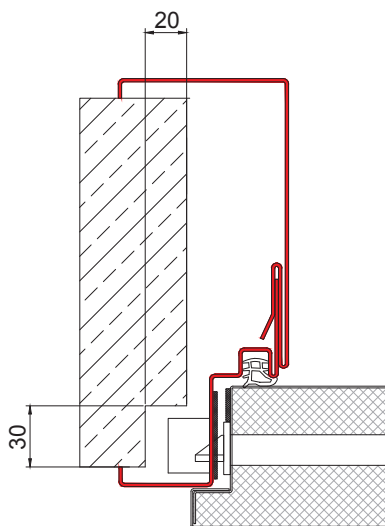
HINWEIS! Türzarge und Spalte müssen gemäß dem entsprechenden Zertifikat verfüllt werden

STAHL-UMFASSUNGSZARGE

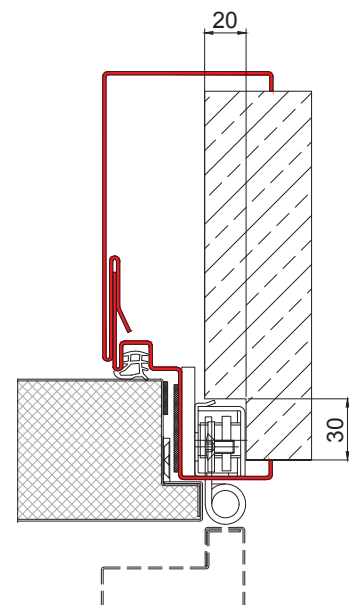


→ Stahl-Eckzarge
- Ansicht

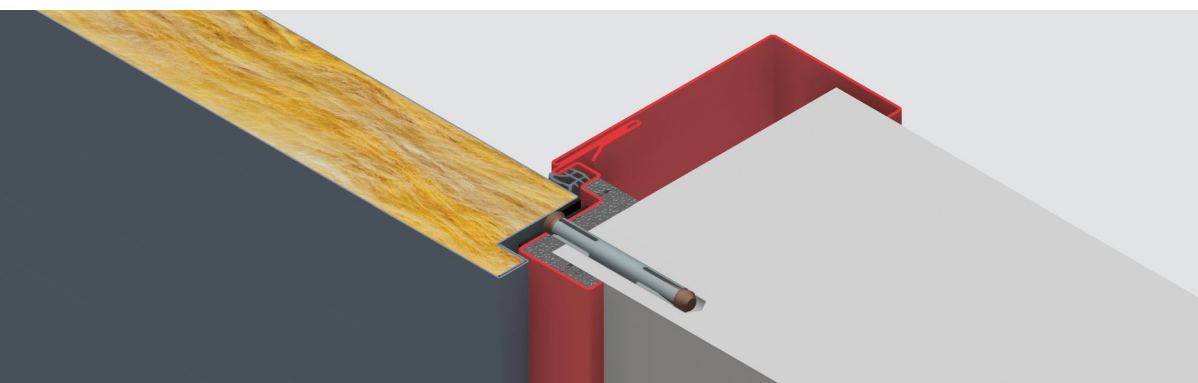
- aus Stahl, Dicke 1,5 mm, geschweißt
- zweischalig: bestehend aus Hauptprofil (aus Aluminium) und Gegenzarge aus Aluminium oder Stahl, je nach Wandstärke
- ausgestattet mit einer Gummidichtung, werkseitig montiert
- ausgestattet mit einer Aufschäumdichtung, Montage vor Ort
- korrosionsbeständig, auch bei einer erhöhten Luftfeuchtigkeit
- pulverbeschichtet in jeder RAL-Farbe



→ Stahl-Eckzarge
- Ansicht aus der Schloss-Seite
- Einschnitt in der Wand 20 x 30 x 170 mm



→ Stahl-Eckzarge
- Ansicht aus der Bandseite, 3D Band
- Einschnitt in der Wand 20 x 30 x 150 mm

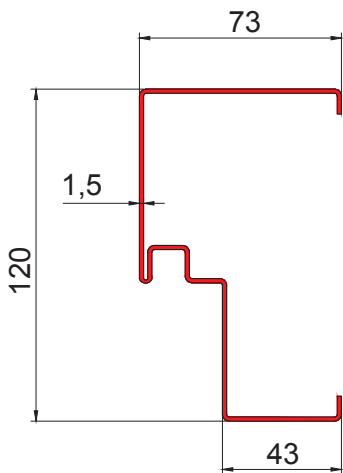


das gleiche Modell
für Brandschutztüren

DFM DS 120

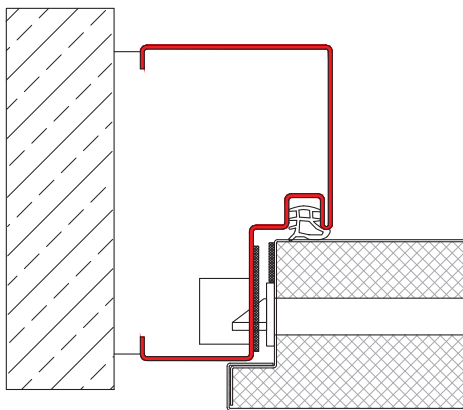
DFM OS 60

HINWEIS! Türzarge und Spalte müssen gemäß dem entsprechenden Zertifikat verfüllt werden

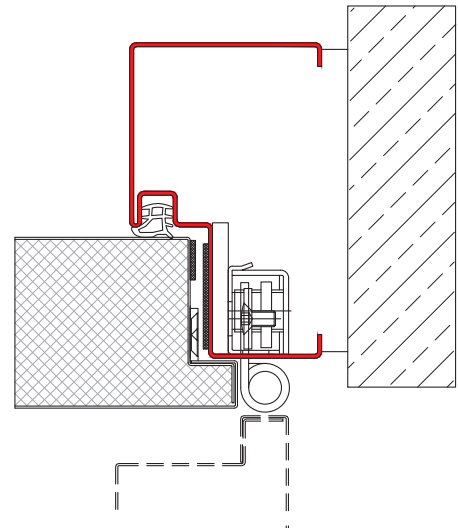


- aus Stahl, Dicke 1,5 mm, geschweißt
- ausgestattet mit einer Gummidichtung, werkseitig montiert
- ausgestattet mit einer Aufschaumdichtung, Montage vor Ort
- korrosionsbeständig, auch bei einer erhöhten Luftfeuchtigkeit
- pulverbeschichtet in jeder RAL-Farbe

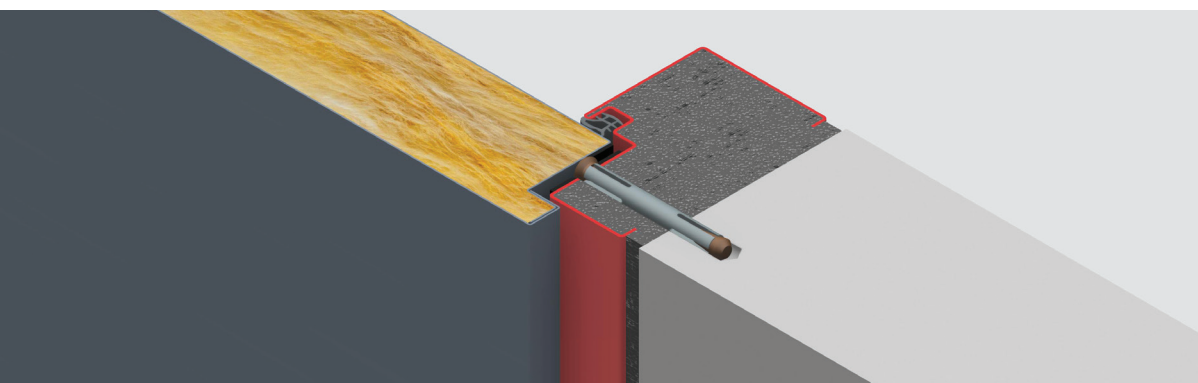
→ Stahl-Blockzarge
- Ansicht



→ Stahl-Blockzarge
- Ansicht aus der Schloss-Seite



→ Stahl-Blockzarge
- Ansicht aus der Bandseite, 3D Band



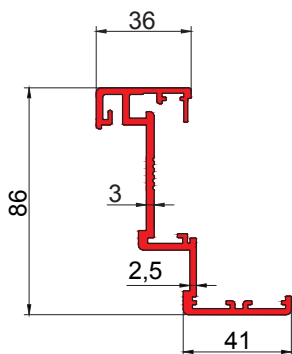
das gleiche Modell
für Brandschutztüren

DFM DS 120

DFM OS 60

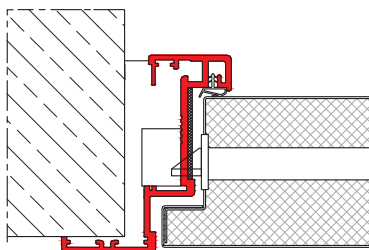
HINWEIS! Türzarge und Spalte müssen gemäß dem entsprechenden Zertifikat verfüllt werden

ALUMINIUM-ECKZARGE für Türen mit einem versteckten Falz (HP)

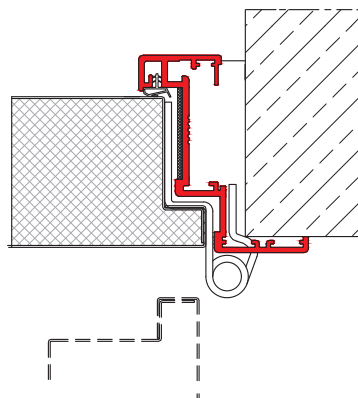


- aus stranggepresstem Aluminium.
Nicht geschweißt, mit Winkelverbindern verbunden
- **geformt, um den Türfalz zu verstecken**
- ausgestattet mit einer Gummidichtung, werkseitig montiert
- ausgestattet mit einer Aufschäumdichtung für Brandschutztüren oder einer EPDM-Dichtung für nicht feuerbeständige Türen; Montage vor Ort
- korrosionsbeständig, auch bei einer erhöhten Luftfeuchtigkeit
- pulverbeschichtet in jeder RAL-Farbe

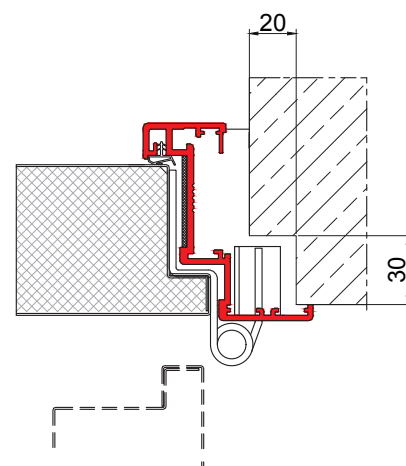
→ Aluminium-Eckzarge für Türen mit einem versteckten Falz
- Ansicht



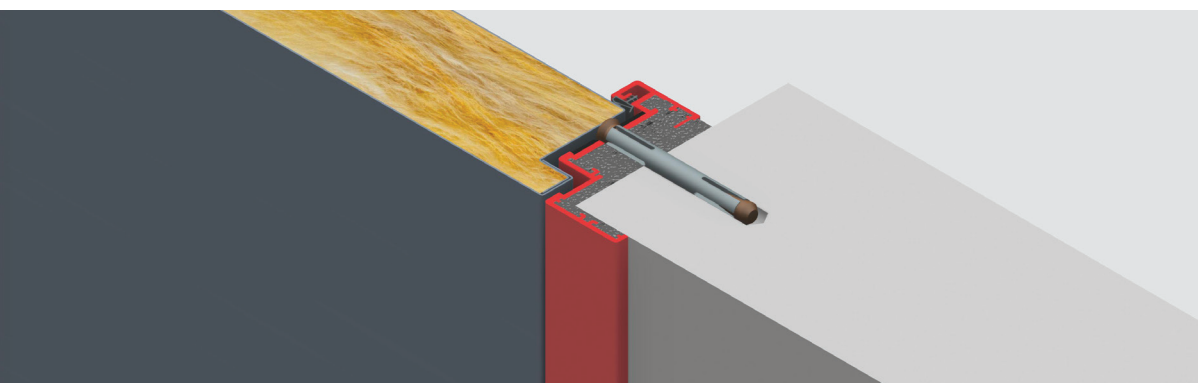
→ Aluminium-Eckzarge für Türen mit einem versteckten Falz
- Ansicht aus der Schloss-Seite



→ Aluminium-Eckzarge für Türen mit einem versteckten Falz
- Ansicht aus der Bandseite, Standard-Band



→ Aluminium-Eckzarge für Türen mit einem versteckten Falz
- Ansicht aus der Bandseite, 3D Band
- Einschnitt in der Wand 20 x 30 x 150 mm

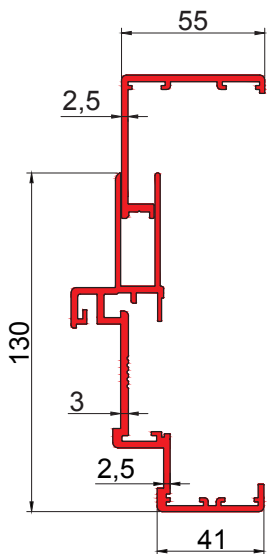


das gleiche Modell
für Türen

DFM DS HP 00
DFM DS HP 30
DFM DS HP 30B
DFM DS HP 60
DFM OS HP 00

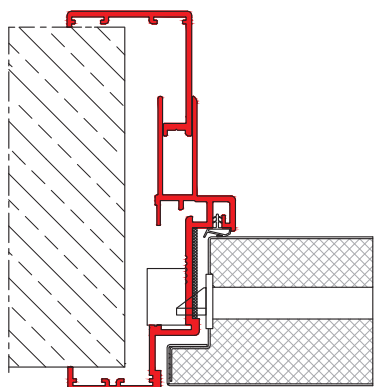
HINWEIS! Türzarge und Spalte müssen gemäß dem entsprechenden Zertifikat verfüllt werden

**ALUMINIUM-UMFASSUNGSZARGE
für Türen mit einem versteckten Falz (HP)**

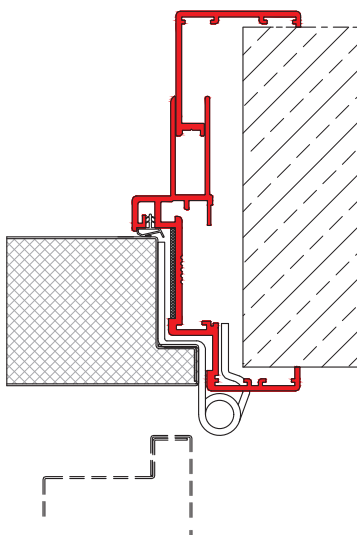


- aus stranggepresstem Aluminium.
Nicht geschweißt, mit Winkelverbindern verbunden
- **geformt, um den Türfalz zu verstecken**
- zweischalig: bestehend aus Hauptprofil (aus Aluminium) und Gegenzarge aus Aluminium oder Stahl, je nach Wandstärke
- ausgestattet mit einer Gummidichtung, werkseitig montiert
- ausgestattet mit Aufschäumdichtung für Feuerschutztüren oder EPDM-Dichtung für nicht feuerbeständige Türen; Montage vor Ort
- korrosionsbeständig, auch bei einer erhöhten Luftfeuchtigkeit
- pulverbeschichtet in jeder RAL-Farbe

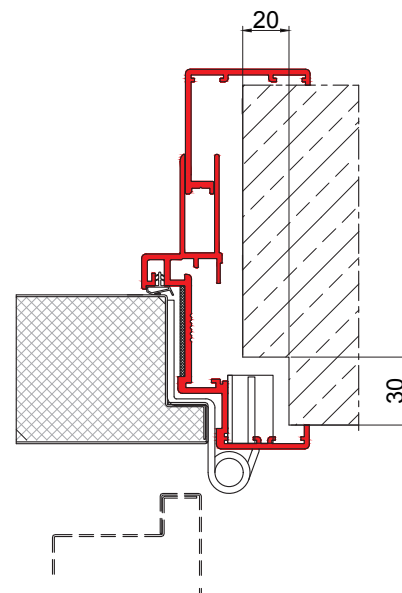
→ Aluminium-Umfassungszarge für Türen mit einem versteckten Falz
- Ansicht



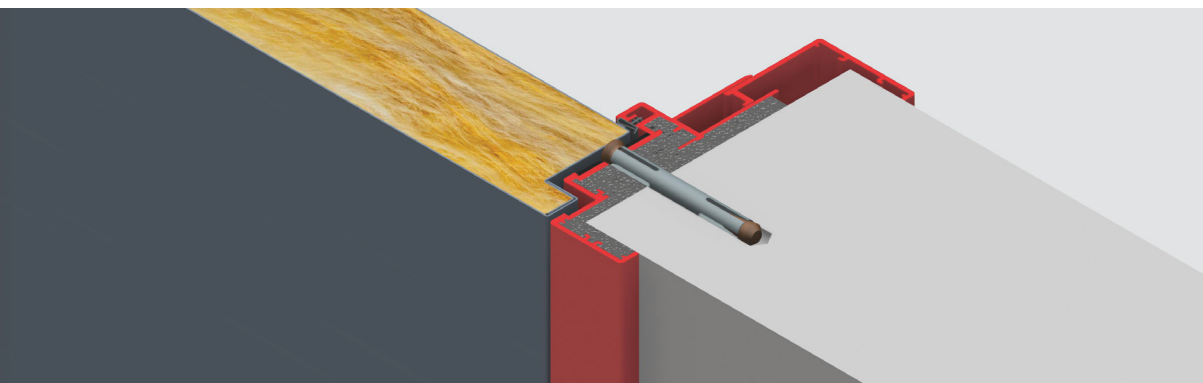
→ Aluminium-Umfassungszarge für Türen mit einem versteckten Falz
- Ansicht aus der Schloss-Seite



→ Aluminium-Umfassungszarge für Türen mit einem versteckten Falz
- Ansicht aus der Bandseite, Standard-Band



→ Aluminium-Umfassungszarge für Türen mit einem versteckten Falz
- Ansicht aus der Bandseite, 3D Band
- Einschnitt in der Wand 20 x 30 x 150 mm

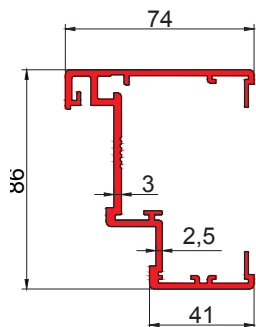


das gleiche Modell für Türen

- DFM DS HP 00
- DFM DS HP 30
- DFM DS HP 30B
- DFM DS HP 60
- DFM OS HP 00

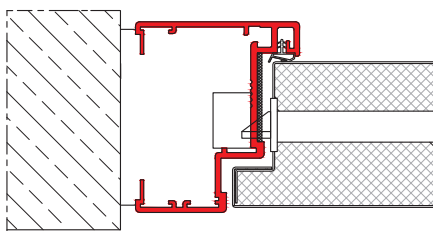
HINWEIS! Türzarge und Spalte müssen gemäß dem entsprechenden Zertifikat verfüllt werden

ALUMINIUM-BLOCKZARGE
für Türen mit einem versteckten Falz (HP)

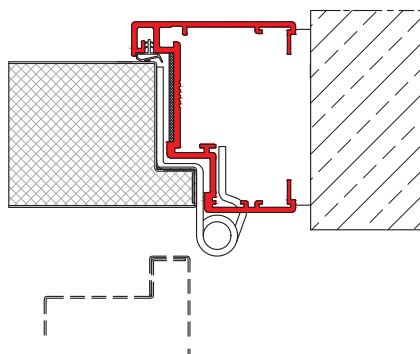


→ Aluminium-Blockzarge für Türen mit einem versteckten Falz
- Ansicht

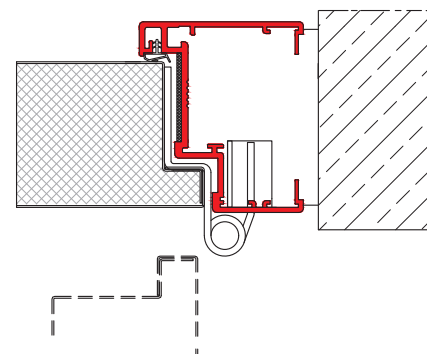
- aus stranggepresstem Aluminium.
Nicht geschweißt, mit Winkelverbindern verbunden
- **geformt, um den Türfalz zu verstecken**
- ausgestattet mit einer Gummidichtung, werkseitig montiert
- ausgestattet mit einer Aufschäumdichtung für Brandschutztüren oder einer EPDM-Dichtung für nicht feuerbeständige Türen; Montage vor Ort
- korrosionsbeständig, auch bei einer erhöhten Luftfeuchtigkeit
- pulverbeschichtet in jeder RAL-Farbe



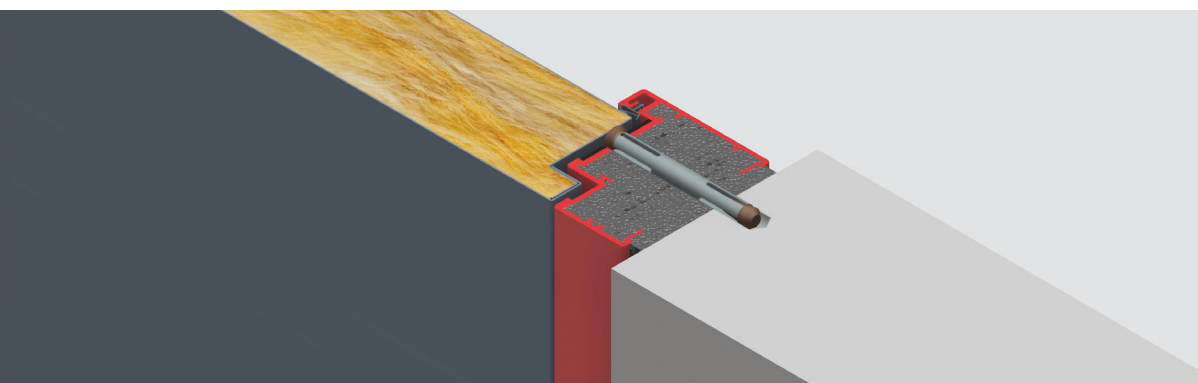
→ Aluminium-Blockzarge für Türen mit einem versteckten Falz
- Ansicht aus der Schloss-Seite



→ Aluminium-Blockzarge für Türen mit einem versteckten Falz
- Ansicht aus der Bandseite, Standard-Band



→ Aluminium-Blockzarge für Türen mit einem versteckten Falz
- Ansicht aus der Bandseite, 3D Band



das gleiche Modell für Türen

- DFM DS HP 00
- DFM DS HP 30
- DFM DS HP 30B
- DFM DS HP 60
- DFM OS HP 00

HINWEIS! Türzarge und Spalte müssen gemäß dem entsprechenden Zertifikat verfüllt werden